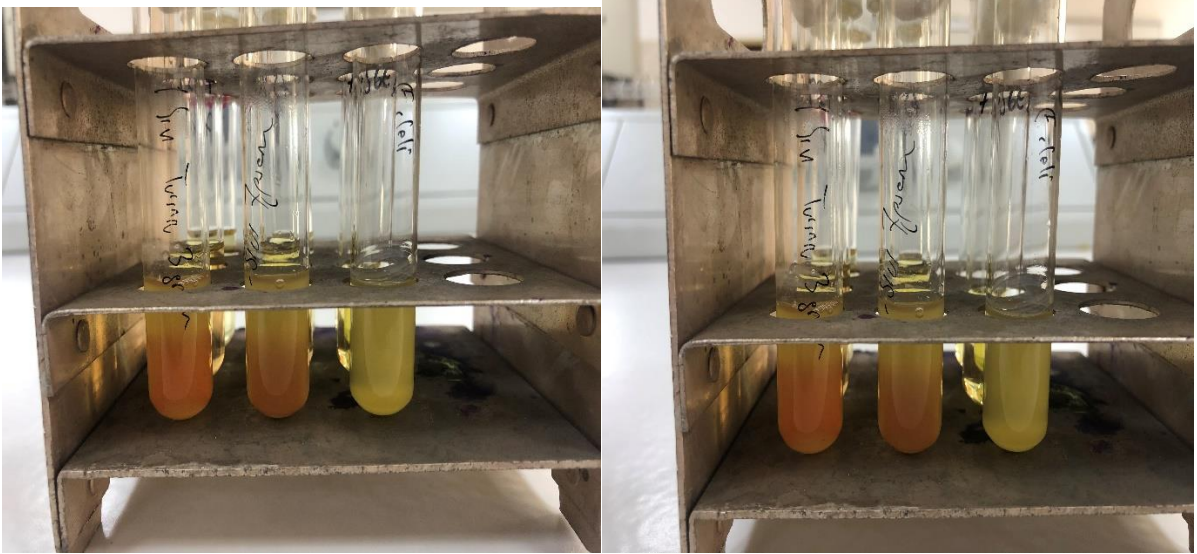


SİLİKON MATERYALLERİN ETKİNLİK TESTLERİ

DILCEM KIMYA ve Danışmanlık İthalat İhracat Ticaret Ltd. Şti. tarafından gönderilen OH HİJYEN DM biyosidal katkılı ürünlerden (turuncu; 3 gram/kg, kırmızı; 5 gr/kg ve siyah; 7 gram/kg) silikon malzemesinin yapısına ilave edilen numunelerin difüzyon ve antimikrobiyal testleri incelenmiştir.

DİFUZYON TESTİ

Numunelerin difüzyon testi için silikon malzemeler **Candida albicans**, **Escherichia coli**, **Bacillus subtilis** ve **Pseudomonas aeruginosa** mikro organizmalarını 1×10^9 cfu/ml seviyesinde içeren sıvı bir ortam içinde 30 °C de bir inkübatör içerisinde 30 dak, 60 dak ve 24 saat bekletilmiştir. Bu inkübasyon süresi sonucunda silikonda bulunan etkin maddenin silikondan difüze olarak sıvının konsantrasyonunun sıvıdaki azalma tespit edilmeye çalışılmıştır. Çalışma sonucunda hiç turuncu, kırmızı ve siyah silikon malzemelerin içerisinde bir difüzyon gerçekleşmemiş, ve sıvının içerisindeki her bir organizmaya ait 1×10^9 cfu/ml konsantrasyonunda bir değişim meydana gelmemiştir. (Şekil 1-Tablo 1).



Şekil 1. Test mikroorganizmalarıyla hazırlanan kültürlerin görüntüsü (silikonlardan 5x5 cm kesilmiş parçalardan 4 adet)

Tablo 1: Turuncu-kırmızı renk silikon ve Siyah Renk silikon için % azalma (logaritmik azalma)

	Turuncu-kırmızı Renk 1 ve 2 nolu sıvılarla işlenmiş silikonlar (3,5 ve 7 gram olarak hazırlanan numuneler)	Siyah Renk silikon (3,5 ve 7 gram olarak hazırlanan numuneler)
%azalma		

	<i>C. albicans</i>	<i>E. coli</i>	<i>B.subtilis</i>	<i>P. aeruginosa</i>	<i>C. albicans</i>	<i>E. coli</i>	<i>B.subtilis</i>	<i>P.aeruginosa</i>
Kontrol	*	*	*	*	*	*	*	*
30 dk	ND	ND	ND	ND	ND	ND	ND	ND
60 dk	ND	ND	ND	ND	ND	ND	ND	ND
24 saat	ND	ND	ND	ND	ND	ND	ND	ND

*: Bařlangıç hücre yoğunluęu (OD:1,2)

ND: tespit edilmedi

Sonuç olarak SILIKON MATERYALLERE İŐLENMİŐ ANTİMİKROBİYAL SOLÜSYONLARIN HERHANGİ BİR DIFFÜZYONU (MATERYALDEN SALINIMI) SÖZ KONUSU DEęİLDİR. Kùltürlerde ki mikroorganizma yoğunluklarında azalma tespit edilmemiŐtir.

ANTİMİKROBİYAL ETKİNLİK TESTİ

DILCEM KIMYA ve Danışmanlık İthalat İhracat Ticaret Ltd. Şti. tarafından gönderilen OH HIJYEN DM biyosidal katkı (turuncu; 3 gram/kg, kırmızı; 5 gr/kg ve siyah; 7 gram/kg) silicon malzemelerin antimikrobiyal testleri, pozitif control olarak, %5 formaldehit, negative control su karşılaştırılması olarak yapılmış, çalışma sonucunda bakteri, maya ve küf ortamlarında biyosidal yönetmeleğine uygun olarak 4 log ve daha fazla azalma meydana gelen ürünler etkili olarak değerlendirilmiştir.

Çalışma sonucunda 7 g OH HIJYEN DM /kg silicon vey a %0,7 OH HIJYEN DM yapısında bulunan malzeme antimikrobiyal olarak başarılı bulunmuştur.

Ürün Kodu/Adı (Product name/ID)	Turuncu silicon (3 g OH HIJYEN DM /kg silikon) %0,3
Çalışma Tarihi (working date)	3 Ocak 2022
Saklama Sıcaklığı (Storage temperature)	25 C
Test Konsantrasyonu (Sample concentration)	0.3%
Çalışma sıcaklığı (working temperature)	25 C
İnkübasyon sıcaklığı (Incubation temperature)	30-37 C
Matriks (Interfering substances)	FCS

Steril Saf Su Kontrol Çalışması/ Aqua Distilled Control										
Mikroorganizma Strains	Metot Method	Spayk (Kob/ml) Spike (cfu/ml)	Temas Süresi (Dakika) Contact Time (Minute)	İlk Sayım (Kob/ml) First count cfu/ml (log N0)			Son Sayım (Kob/ml) Final count cfu/ml (log Na)			Logaritmik Azalma (Kob/ml) Log Reduction cfu/ml (logR)
				TC1 (VC1)	TC1 (VC1)	Ort (med)	TC2 (VC2)	TC2 (VC2)	Log10 Ort (med)	
Bakteri Bacteria										

<i>S.aureus</i>	IN HOUSE	2,2E+8	5	2,1E+8	2,3E+8	8,3E+0	1,6E+8	2,4E+8	8,3E+0	0,0
<i>P.aeruginosa</i>	IN HOUSE	4,6E+8	5	3,6E+8	4,6E+8	8,6E+0	3,3E+8	4,5E+8	8,6E+0	0,0
<i>E.hirae</i>	IN HOUSE	4,6E+8	5	4,5E+8	4,0E+8	8,6E+0	4,6E+8	4,1E+8	8,6E+0	0,0
<i>E.coli</i>	IN HOUSE	6,2E+8	5	3,1E+8	2,3E+8	8,4E+0	2,1E+8	3,6E+8	8,5E+0	0,0

%5 Formaldehit Kontrol/%5 formaldehide Control										
Mikroorganizma Strains	Metot Method	Spayk (Kob/ml) Spike (cfu/ml)	Temas Süresi (Dakika) Contact Time (Minute)	ilk Sayım (Kob/ml) First count cfu/ml (log N0)			Son Sayım (Kob/ml) Final count cfu/ml (log Na)			Logaritmik Azalma (Kob/ml) Log Reduction cfu/ml (logR)
Bakteri Bacteria				TC1 (VC1)	TC1 (VC1)	Ort (med)	TC2 (VC2)	TC2 (VC2)	Log10 Ort (med)	
<i>S.aureus</i>	IN HOUSE	2,2E+8	5	1,5E+7	6,0E+6	7,0E+0	1,0E+0	1,0E+0	0,0E+0	7,0
<i>P.aeruginosa</i>	IN HOUSE	4,6E+8	5	2,0E+7	1,4E+7	7,2E+0	1,0E+0	1,0E+0	0,0E+0	7,2
<i>E.hirae</i>	IN HOUSE	4,6E+8	5	1,0E+7	5,6E+7	7,5E+0	1,0E+0	1,0E+0	0,0E+0	7,5
<i>E.coli</i>	IN HOUSE	6,2E+8	5	3,2E+7	4,3E+7	7,6E+0	1,0E+0	1,0E+0	0,0E+0	7,6

Turuncu silikon (3 g OH HIJYEN DM /kg silikon) %0,3										
Mikroorganizma Strains	Metot Method	Spayk (Kob/ml) Spike (cfu/ml)	Temas Süresi (Dakika) Contact Time (Minute)	ilk Sayım (Kob/ml) First count cfu/ml (log N0)			Son Sayım (Kob/ml) Final count cfu/ml (log Na)			Logaritmik Azalma (Kob/ml) Log Reduction cfu/ml (logR)
Bakteri Bacteria				TC1 (VC1)	TC1 (VC1)	Ort (med)	TC2 (VC2)	TC2 (VC2)	Log10 Ort (med)	
<i>S.aureus</i>	IN HOUSE	2,2E+8	5	8,0E+7	7,0E+7	7,9E+0	2,6E+2	3,0E+2	5,4E+0	2,5
<i>P.aeruginosa</i>	IN HOUSE	4,6E+8	5	1,3E+8	1,0E+8	8,1E+0	2,8E+2	2,7E+2	6,4E+0	1,7
<i>E.hirae</i>	IN HOUSE	4,6E+8	5	4,5E+8	2,8E+9	7,2E+0	1,2E+2	1,9E+2	6,2E+0	1,0
<i>E.coli</i>	IN HOUSE	6,2E+8	5	2,9E+7	3,1E+8	8,2E+0	3,5E+2	3,3E+2	5,5E+0	2,7

Steril Saf Su Kontrol / Aqua Distilled Control										
Mikroorganizma Strains	Metot Method	Spayk (Kob/ml) Spike (cfu/ml)	Temas Süresi (Dakika) Contact Time (Minute)	ilk Sayım (Kob/ml) First count cfu/ml (log N0)			Son Sayım (Kob/ml) Final count cfu/ml (log Na)			Logaritmik Azalma (Kob/ml) Log Reduction cfu/ml (logR)
Fungia				TC1 (VC1)	TC1 (VC1)	Ort (med)	TC2 (VC2)	TC2 (VC2)	Log10 Ort (med)	
<i>C.albicans</i>	IN HOUSE	4,3E+7	60	1,6E+6	2,6E+6	6,3E+0	1,8E+6	2,0E+6	6,3E+0	0
<i>A.niger</i>	IN HOUSE	5,1E+7	60	3,6E+6	6,6E+6	6,7E+0	3,5E+6	6,3E+6	6,7E+0	0

%5 Formaldehit Kontrol/%5 formaldehide Control

Maya/Küf Yeast/mold	Metot Method	Spayk (Kob/ml) Spike (cfu/ml)	Temas Süresi (Dakika) Contact Time (Minute)	ilk Sayım (Kob/ml) First count cfu/ml (log N0)			Son Sayım (Kob/ml) Final count cfu/ml (log Na)			Logaritmik Azalma (Kob/ml) Log Reduction cfu/ml (logR)
				TC1 (VC1)	TC1 (VC1)	Ort (med)	TC2 (VC2)	TC2 (VC2)	Log10 Ort (med)	
C.albicans	IN HOUSE	4,3E+7	60	1,3E+6	1,6E+6	6,2E+0	1,0E+0	1,0E+0	0,0E+0	6,2
A.niger	IN HOUSE	5,1E+7	60	1,6E+6	2,6E+6	6,3E+0	1,0E+0	1,0E+0	0,0E+0	6,3

Turuncu silikon (3 g OH HIJYEN DM /kg silikon) %0,3										
Maya/Küf Yeast/mold	Metot Method	Spayk (Kob/ml) Spike (cfu/ml)	Temas Süresi (Dakika) Contact Time (Minute)	ilk Sayım (Kob/ml) First count cfu/ml (log N0)			Son Sayım (Kob/ml) Final count cfu/ml (log Na)			Logaritmik Azalma (Kob/ml) Log Reduction cfu/ml (logR)
				TC1 (VC1)	TC1 (VC1)	Ort (med)	TC2 (VC2)	TC2 (VC2)	Log10 Ort (med)	
C.albicans	IN HOUSE	4,3E+7	60	6,2E+7	6,0E+7	5,8E+0	3,9E+2	4,1E+2	3,6E+0	2,2
A.niger	IN HOUSE	5,1E+7	60	5,3E+7	5,5E+7	5,7E+0	1,2E+3	1,1E+3	3,1E+0	2,6

Ürün Kodu/Adı (Product name/ID)	Kırmızı silikon (5 g OH HIJYEN DM /kg silikon) %0,5
Çalışma Tarihi (working date)	3 Ocak 2022
Saklama Sıcaklığı (Storage temperature)	25 C
Test Konsantrasyonu (Sample concentration)	0,50%
Çalışma sıcaklığı (working temperature)	25 C
İnkübasyon sıcaklığı (Incubation temperature)	30-37 C
Matriks (Interfering substances)	FCS

Steril Saf Su Kontrol Çalışması/ Aqua Distilled Control										
Mikroorganizma Strains	Metot Method	Spayk (Kob/ml) Spike (cfu/ml)	Temas Süresi (Dakika) Contact Time (Minute)	İlk Sayım (Kob/ml) First count cfu/ml (log N0)			Son Sayım (Kob/ml) Final count cfu/ml (log Na)			Logaritmik Azalma (Kob/ml) Log Reduction cfu/ml (logR)
				TC1 (VC1)	TC1 (VC1)	Ort (med)	TC2 (VC2)	TC2 (VC2)	Log10 Ort (med)	
<i>S.aureus</i>	IN HOUSE	2,2E+8	5	2,3E+8	2,8E+8	7,9,3E+0	1,4E+8	2,3E+8	8,2E+0	0,0
<i>P.aeruginosa</i>	IN HOUSE	4,6E+8	5	3,2E+8	4,1E+8	8,0E+0	3,2E+8	4,3E+8	8,1E+0	0,0
<i>E.hirae</i>	IN HOUSE	4,6E+8	5	4,4E+8	4,4E+8	8,2E+0	4,0E+8	4,2E+8	8,4E+0	0,0
<i>E.coli</i>	IN HOUSE	6,2E+8	5	3,2E+8	2,5E+8	8,1E+0	2,3E+8	2,9E+8	8,3E+0	0,0

%5 Formaldehit Kontrol/%5 formaldehide Control										
Mikroorganizma <i>Strains</i>	Metot <i>Method</i>	Spayk (Kob/ml) <i>Spike</i> <i>(cfu/ml)</i>	Temas Süresi (Dakika) <i>Contact</i> <i>Time</i> <i>(Minute)</i>	ilk Sayım (Kob/ml) <i>First count cfu/ml</i> (log N0)			Son Sayım (Kob/ml) <i>Final count cfu/ml</i> (log Na)			Logaritmik Azalma (Kob/ml)
Bakteri <i>Bacteria</i>				TC1 (VC1)	TC1 (VC1)	Ort (med)	TC2 (VC2)	TC2 (VC2)	Log10 Ort (med)	<i>Log Reduction</i> <i>cfu/ml</i> (logR)
<i>S.aureus</i>	IN HOUSE	2,2E+8	5	1,5E+7	6,0E+6	7,4E+0	1,0E+0	1,0E+0	0,0E+0	7,4
<i>P.aeruginosa</i>	IN HOUSE	4,6E+8	5	2,0E+7	1,4E+7	7,1E+0	1,0E+0	1,0E+0	0,0E+0	7,1
<i>E.hirae</i>	IN HOUSE	4,6E+8	5	1,0E+7	5,6E+7	7,4E+0	1,0E+0	1,0E+0	0,0E+0	7,4
<i>E.coli</i>	IN HOUSE	6,2E+8	5	3,2E+7	4,3E+7	7,5E+0	1,0E+0	1,0E+0	0,0E+0	7,5

Kırmızı silikon (5 g OH HIJYEN DM /kg silikon) %0,5

Mikroorganizma <i>Strains</i>	Metot <i>Method</i>	Spayk (Kob/ml) <i>Spike</i> <i>(cfu/ml)</i>	Temas Süresi (Dakika) <i>Contact</i> <i>Time</i> <i>(Minute)</i>	ilk Sayım (Kob/ml) <i>First count cfu/ml</i> (log N0)			Son Sayım (Kob/ml) <i>Final count cfu/ml</i> (log Na)			Logaritmik Azalma (Kob/ml)
Bakteri <i>Bacteria</i>				TC1 (VC1)	TC1 (VC1)	Ort (med)	TC2 (VC2)	TC2 (VC2)	Log10 Ort (med)	<i>Log Reduction</i> <i>cfu/ml</i> (logR)
<i>S.aureus</i>	IN HOUSE	2,2E+8	5	6,9E+7	6,1E+7	6,8E+0	2,9E+2	3,6E+2	3,2E+0	3,6
<i>P.aeruginosa</i>	IN HOUSE	4,6E+8	5	3,2E+8	2,0E+8	7,9E+0	3,2E+2	3,1E+2	4,6E+0	3,3
<i>E.hirae</i>	IN HOUSE	4,6E+8	5	4,2E+8	2,3E+9	8,5E+0	4,1E+2	2,5E+2	5,3E+0	3,2

<i>E.coli</i>	IN HOUSE	6,2E+8	5	2,7E+7	3,5E+8	8,0E+0	3,2E+2	3,1E+2	5,9E+0	2,1
---------------	----------	--------	---	--------	--------	--------	--------	--------	--------	-----

Steril Saf Su Kontrol / Aqua Distilled Control										
Mikroorganizma <i>Strains</i>	Metot <i>Method</i>	Spayk (Kob/ml) <i>Spike (cfu/ml)</i>	Temas Süresi (Dakika) <i>Contact Time (Minute)</i>	ilk Sayım (Kob/ml) <i>First count cfu/ml (log N0)</i>			Son Sayım (Kob/ml) <i>Final count cfu/ml (log Na)</i>			Logaritmik Azalma (Kob/ml) <i>Log Reduction cfu/ml (logR)</i>
				TC1 (VC1)	TC1 (VC1)	Ort (med)	TC2 (VC2)	TC2 (VC2)	Log10 Ort (med)	
<i>Fungia Bacteria</i>										
C.albicans	IN HOUSE	4,3E+7	60	1,4E+6	2,2E+6	6,9E+0	1,6E+6	2,6E+6	6,9E+0	0
A.niger	IN HOUSE	5,1E+7	60	3,4E+6	6,4E+6	7,1E+0	2,8E+6	5,4E+6	7,7E+0	0

%5 Formaldehit Kontrol / %5 formaldehide Control

Fungia Yeast/mold	Metot Method	Spayk (Kob/ml) Spike (cfu/ml)	Temas Süresi (Dakika) Contact Time (Minute)	ilk Sayım (Kob/ml) First count cfu/ml (log N0)			Son Sayım (Kob/ml) Final count cfu/ml (log Na)			Logaritmik Azalma (Kob/ml) Log Reduction cfu/ml (logR)
				TC1 (VC1)	TC1 (VC1)	Ort (med)	TC2 (VC2)	TC2 (VC2)	Log10 Ort (med)	
C.albicans	IN HOUSE	4,3E+7	60	1,4E+6	1,5E+6	6,1E+0	1,0E+0	1,0E+0	0,0E+0	6,1
A.niger	IN HOUSE	5,1E+7	60	1,8E+6	2,2E+6	6,5E+0	1,0E+0	1,0E+0	0,0E+0	6,5

Kırmızı silikon (5 g OH HIJYEN DM /kg silikon) %0,5

Maya/Küf Yeast/mold	Metot Method	Spayk (Kob/ml) Spike (cfu/ml)	Temas Süresi (Dakika) Contact Time (Minute)	ilk Sayım (Kob/ml) First count cfu/ml (log N0)			Son Sayım (Kob/ml) Final count cfu/ml (log Na)			Logaritmik Azalma (Kob/ml) Log Reduction cfu/ml (logR)
				TC1 (VC1)	TC1 (VC1)	Ort (med)	TC2 (VC2)	TC2 (VC2)	Log10 Ort (med)	
C.albicans	IN HOUSE	4,3E+7	60	5,8E+7	6,2E+7	5,3E+0	3,2E+2	4,4E+2	2,3E+0	3,0
A.niger	IN HOUSE	5,1E+7	60	4,6E+7	5,8E+7	6,2E+0	3,5E+3	2,6E+3	2,5E+0	3,7

Ürün Kodu/Adı (Product name/ID)	Siyah silikon (7 g OH HIJYEN DM /kg silikon) %0,7
Çalışma Tarihi (working date)	3 Ocak 2022

Saklama Sıcaklığı (<i>Storage temperature</i>)	25 C
Test Konsantrasyonu (<i>Sample concentration</i>)	0,70%
Çalışma sıcaklığı (<i>working temperature</i>)	25 C
İnkübasyon sıcaklığı (<i>Incubation temperature</i>)	30-37 C
Matriks (<i>Interfering substances</i>)	FCS

Steril Saf Su Kontrol Çalışması/ Aqua Distilled Control										
Mikroorganizma <i>Strains</i>	Metot <i>Method</i>	Spayk (Kob/ml) <i>Spike</i> <i>(cfu/ml)</i>	Temas Süresi (Dakika) <i>Contact</i> <i>Time</i> <i>(Minute)</i>	İlk Sayım (Kob/ml) <i>First count cfu/ml</i> (log N0)			Son Sayım (Kob/ml) <i>Final count cfu/ml</i> (log Na)			Logaritmik Azalma (Kob/ml) <i>Log Reduction</i> <i>cfu/ml</i> (logR)
				TC1 (VC1)	TC1 (VC1)	Ort (med)	TC2 (VC2)	TC2 (VC2)	Log10 Ort (med)	
<i>S.aureus</i>	IN HOUSE	2,2E+8	5	3,4E+8	3,5E+8	6,6,3E+0	2,5E+8	3,6E+8	7,2E+0	0,0
<i>P.aeruginosa</i>	IN HOUSE	4,6E+8	5	4,5E+8	4,1E+8	7,50E+0	3,6E+8	4,8E+8	7,9E+0	0,0
<i>E.hirae</i>	IN HOUSE	4,6E+8	5	5,1E+8	4,3E+8	7,6E+0	3,6E+8	3,5E+8	7,6E+0	0,0
<i>E.coli</i>	IN HOUSE	6,2E+8	5	4,6E+8	3,2E+8	6,4E+0	4,1E+8	2,2E+8	6,5E+0	0,0

%5 Formaldehit Kontrol/ %5 formaldehide Control
--

Mikroorganizma Strains	Metot Method	Spayk (Kob/ml) Spike (cfu/ml)	Temas Süresi (Dakika) Contact Time (Minute)	ilk Sayım (Kob/ml) First count cfu/ml (log N0)			Son Sayım (Kob/ml) Final count cfu/ml (log Na)			Logaritmik Azalma (Kob/ml) Log Reduction cfu/ml (logR)
Bakteri Bacteria				TC1 (VC1)	TC1 (VC1)	Ort (med)	TC2 (VC2)	TC2 (VC2)	Log10 Ort (med)	
<i>S.aureus</i>	IN HOUSE	2,2E+8	5	2,4E+7	6,3E+6	7,7E+0	1,0E+0	1,0E+0	0,0E+0	7,7
<i>P.aeruginosa</i>	IN HOUSE	4,6E+8	5	2,6E+7	3,4E+7	7,2E+0	1,0E+0	1,0E+0	0,0E+0	7,2
<i>E.hirae</i>	IN HOUSE	4,6E+8	5	1,5E+7	4,3E+7	7,0E+0	1,0E+0	1,0E+0	0,0E+0	7,0
<i>E.coli</i>	IN HOUSE	6,2E+8	5	2,3E+7	5,1E+7	7,3E+0	1,0E+0	1,0E+0	0,0E+0	7,3

Siyah silicon (7 g OH HIJYEN DM /kg silikon) %0,7

Mikroorganizma Strains	Metot Method	Spayk (Kob/ml) Spike (cfu/ml)	Temas Süresi (Dakika) Contact Time (Minute)	ilk Sayım (Kob/ml) First count cfu/ml (log N0)			Son Sayım (Kob/ml) Final count cfu/ml (log Na)			Logaritmik Azalma (Kob/ml) Log Reduction cfu/ml (logR)
Bakteri Bacteria				TC1 (VC1)	TC1 (VC1)	Ort (med)	TC2 (VC2)	TC2 (VC2)	Log10 Ort (med)	
<i>S.aureus</i>	IN HOUSE	2,2E+8	5	5,4E+7	6,4E+7	6,2E+0	3,4E+2	3,1E+2	1,5E+0	4,7
<i>P.aeruginosa</i>	IN HOUSE	4,6E+8	5	4,6E+8	2,5E+8	6,8E+0	3,8E+2	3,8E+2	2,1E+0	4,7
<i>E.hirae</i>	IN HOUSE	4,6E+8	5	5,1E+8	2,6E+9	6,5E+0	3,9E+2	2,9E+2	2,2E+0	4,3
<i>E.coli</i>	IN HOUSE	6,2E+8	5	2,8E+7	3,2E+8	6,0E+0	3,0E+2	3,5E+2	1,9E+0	4,1

Steril Saf Su Kontrol / Aqua Distilled Control										
Mikroorganizma <i>Strains</i>	Metot <i>Method</i>	Spayk (Kob/ml) <i>Spike</i> <i>(cfu/ml)</i>	Temas Süresi (Dakika) <i>Contact</i> <i>Time</i> <i>(Minute)</i>	ilk Sayım (Kob/ml) <i>First count cfu/ml</i> (log N0)			Son Sayım (Kob/ml) <i>Final count cfu/ml</i> (log Na)			Logaritmik Azalma (Kob/ml) <i>Log Reduction</i> <i>cfu/ml</i> (logR)
Bakteri <i>Bacteria</i>				TC1 (VC1)	TC1 (VC1)	Ort (med)	TC2 (VC2)	TC2 (VC2)	Log10 Ort (med)	
C.albicans	IN HOUSE	4,3E+7	60	2,5E+6	2,8E+6	6,1E+0	1,9E+6	2,2E+6	6,9E+0	0
A.niger	IN HOUSE	5,1E+7	60	2,6E+6	2,4E+6	6,7E+0	2,3E+6	1,4E+6	7,7E+0	0

%5 Formaldehit Kontrol/%5 formaldehide Control						
Maya/Küf <i>Yeast/mold</i>	Metot <i>Method</i>	Spayk (Kob/ml)	Temas Süresi (Dakika)	ilk Sayım (Kob/ml) <i>First count cfu/ml</i> (log N0)	Son Sayım (Kob/ml) <i>Final count cfu/ml</i> (log Na)	Logaritmik Azalma (Kob/ml)

		<i>Spike (cfu/ml)</i>	<i>Contact Time (Minute)</i>	TC1 (VC1)	TC1 (VC1)	Ort (med)	TC2 (VC2)	TC2 (VC2)	Log10 Ort (med)	<i>Log Reduction cfu/ml (logR)</i>
C.albicans	IN HOUSE	4,3E+7	60	1,5E+6	1,6E+6	6,3E+0	1,0E+0	1,0E+0	0,0E+0	6,3
A.niger	IN HOUSE	5,1E+7	60	1,7E+6	2,0E+6	6,2E+0	1,0E+0	1,0E+0	0,0E+0	6,2

Siyah silikon (7 g OH HIJYEN DM /kg silikon) %0,7										
Maya/Küf Yeast/mold	Metot Method	Spayk (Kob/ml) Spike (cfu/ml)	Temas Süresi (Dakika) Contact Time (Minute)	ilk Sayım (Kob/ml) First count cfu/ml (log N0)			Son Sayım (Kob/ml) Final count cfu/ml (log Na)			Logaritmik Azalma (Kob/ml) Log Reduction cfu/ml (logR)
				TC1 (VC1)	TC1 (VC1)	Ort (med)	TC2 (VC2)	TC2 (VC2)	Log10 Ort (med)	
C.albicans	IN HOUSE	4,3E+7	60	4,2E+7	6,0E+7	7,0E+0	3,6E+2	4,2E+2	3,0E+0	4,0
A.niger	IN HOUSE	5,1E+7	60	5,3E+7	6,1E+7	6,9E+0	3,8E+3	3,8E+3	2,1E+0	4,8